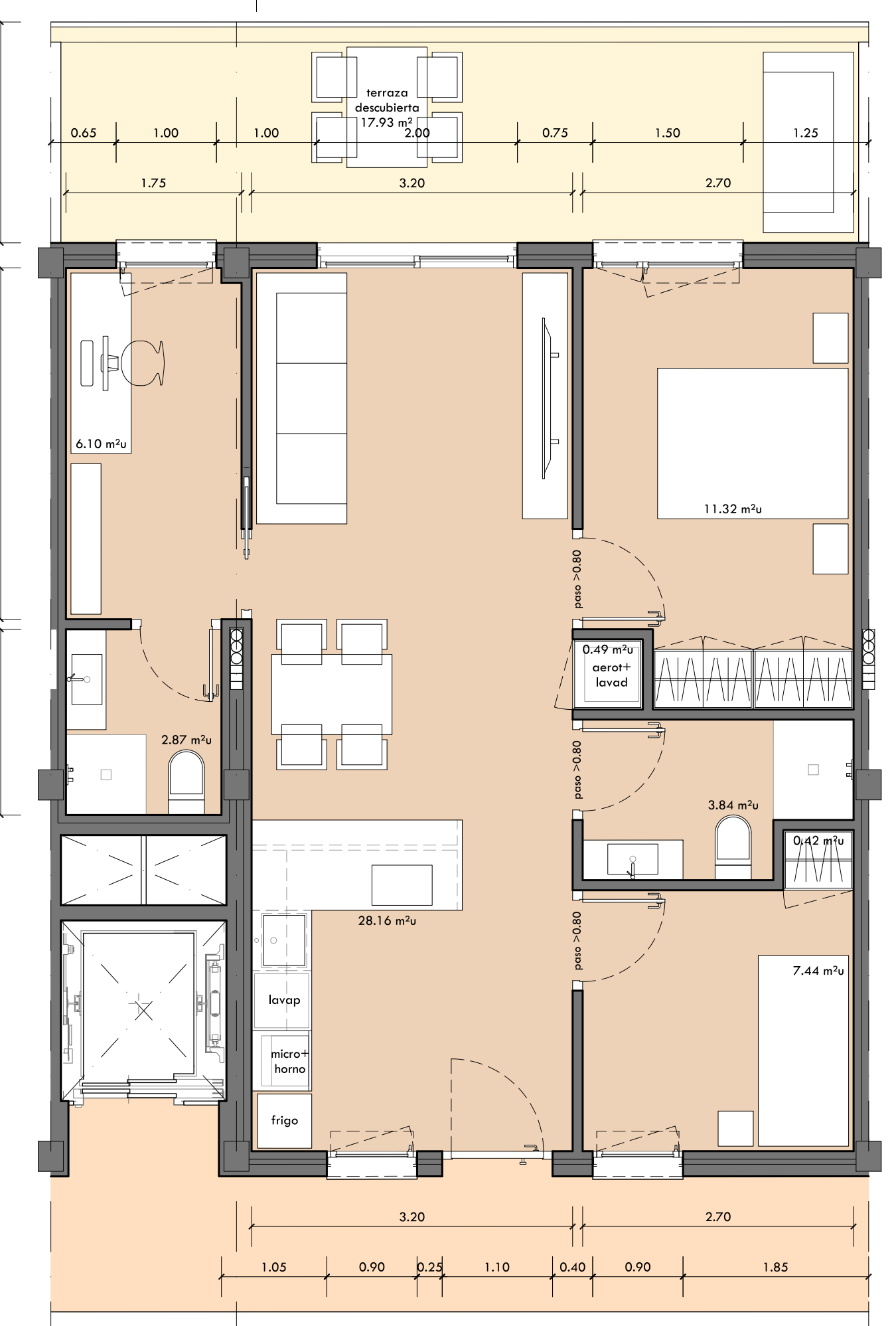
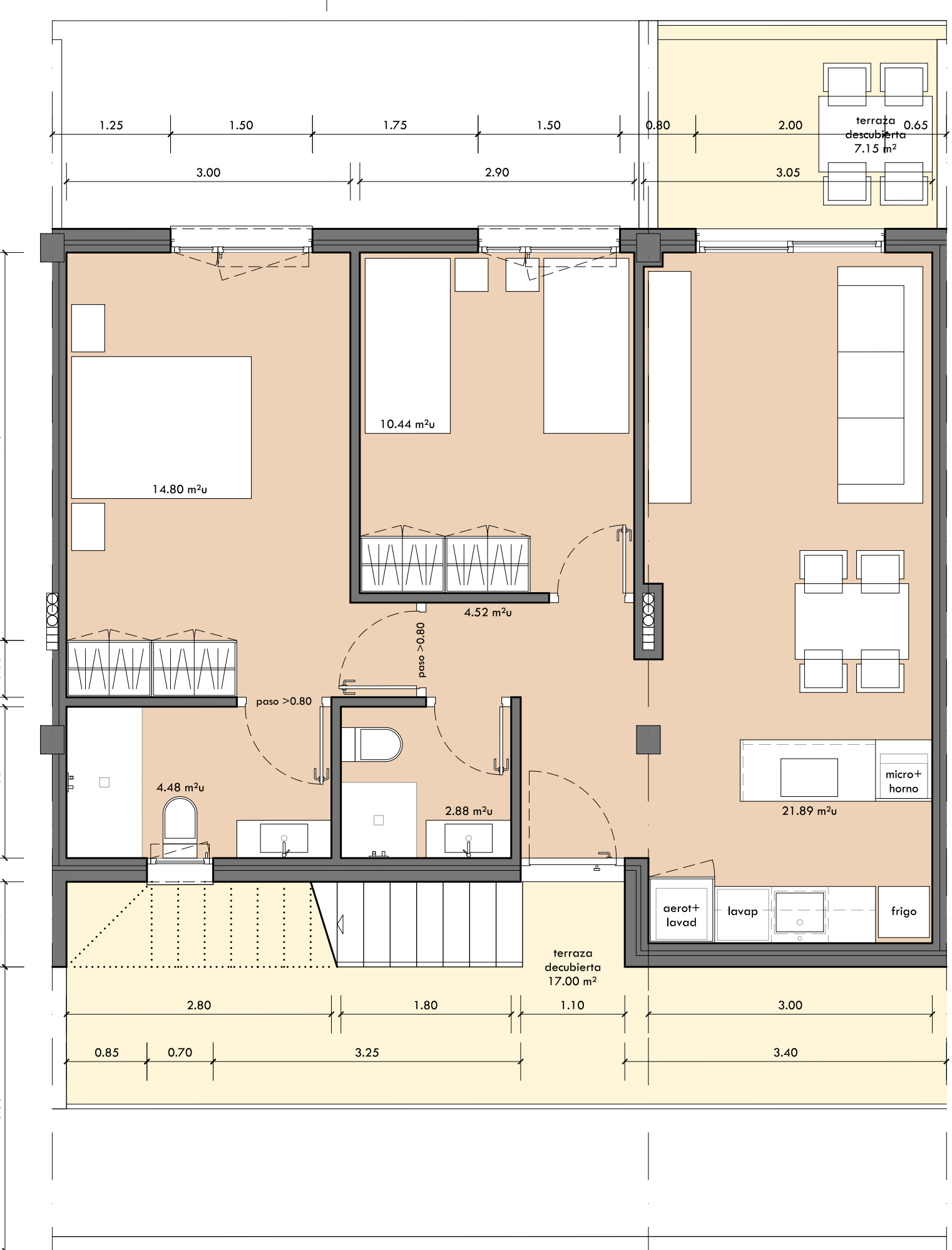


TIPO 4 PLANTA SEGUNDA 3 dormitorios
UNIDADES: 2
OCUPACIÓN: 4 PERSONAS



TIPO 5 PLANTA SEGUNDA 2 dormitorios + sala teletrabajo
UNIDADES: 1
OCUPACIÓN: 3 PERSONAS



TIPO 6 PLANTA SOBRE CORNISA 2 dormitorios
UNIDADES: 1
OCUPACIÓN: 4 PERSONAS



TIPO 6 SIMÉTRICO
UNIDADES: 4
OCUPACIÓN: 4 PERSONAS

PROYECTO BÁSICO DE
EDIFICIO DE 29
VIVIENDAS
CON PISCINA Y GARAJE

EMPLAZAMIENTO:
c/ Manuel Cardenal Berbel 4
en PUERTO SAGUNTO

PROMOTOR:
TPM HOMES

PLANO:
VIVIENDAS TIPO
COTAS, SUPERFICIES,
DC-09 y DB-SI

Nº:
1.2

ESCALA:
1/100

JUNIO 2024

José Luis Sáez Martínez
Francisco Viguera Marín-Baldo
SAEZ+VIGUERAS_ARQUITECTOS
av. 9 d'Octubre 17_C
46520 Puerto Sagunto
T 96 268 43 12
info@saezviguera.es
www.saezviguera.es

Este documento es copia de su original. Su utilización total o parcial, así como cualquier reproducción o cesión a terceros, requerirá la previa autorización expresa de los arquitectos autores, quedando en todo caso prohibida cualquier modificación unilateral del mismo.