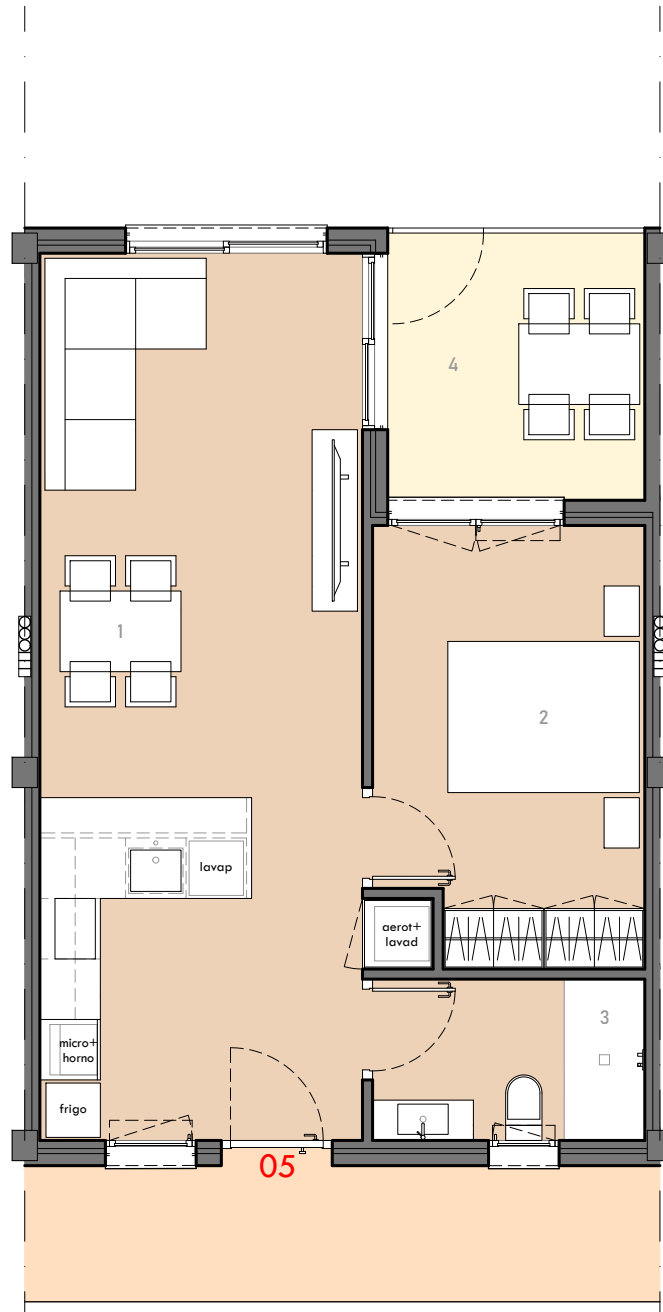


EDIFICIO DE 29 VIVIENDAS CON GARAJE Y PISCINA EN CALLE MANUEL CARDENAL BERBEL 2

SECTOR RESIDENCIAL MINIFÉ _ PUERTO SAGUNTO



TIPO 1 PLANTA BAJA 1 dormitorio

UNIDADES: 5

OCUPACIÓN: 2 PERSONAS

ESCALA 1:75



SUPERFICIES	m ² u
1 Salón - Cocina	28,65
2 Dormitorio 1	11,32
3 Baño 1	4,32
SUPERFICIE ÚTIL :	44,29
4 Terrazas	6,88
SUPERFICIE CONSTRUIDA:	58,59

VIVIENDA PUERTA

5



GESTIONA:



COMERCIALIZA:



PROYECTA: saez+vigueras_arquitectos

El presente documento es provisional y puede estar sujeto a modificaciones originadas por el requerimiento de licencias o por criterios de la Dirección Facultativa, sin menoscabar la calidad. Documento no contractual.