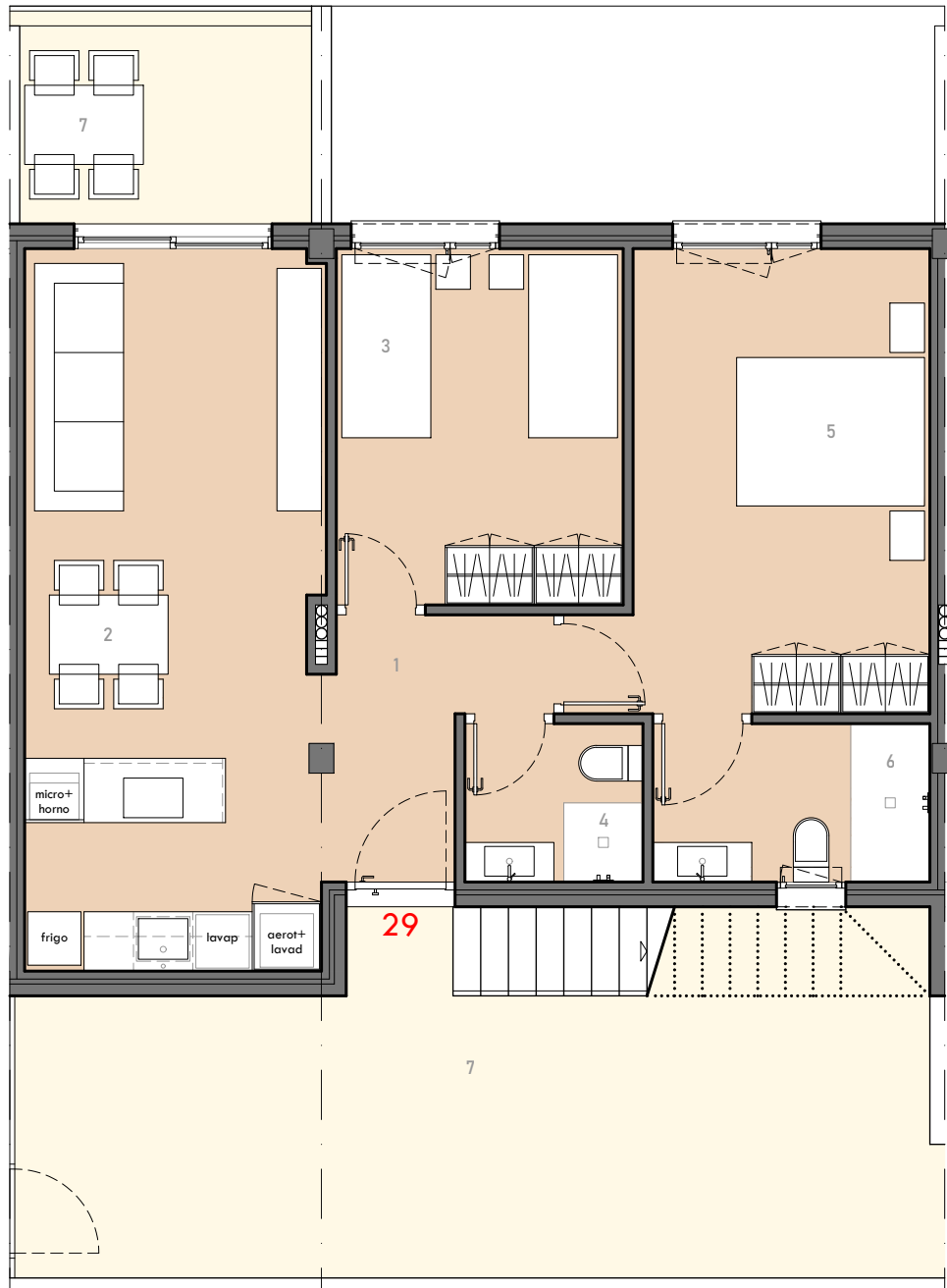


# EDIFICIO DE 29 VIVIENDAS CON GARAJE Y PISCINA EN CALLE MANUEL CARDENAL BERBEL 2

SECTOR RESIDENCIAL MINIFÉ \_ PUERTO SAGUNTO



TIPO 6 PLANTA SOBRE CORNISA 2 dormitorios

UNIDADES: 1

OCUPACIÓN: 4 PERSONAS

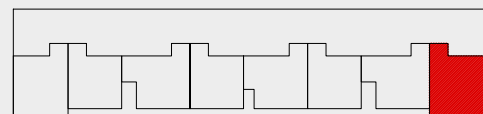
ESCALA 1:75



SUPERFICIES		m <sup>2</sup> u
1	Distribuidor	4,52
2	Salón - Cocina	21,89
3	Dormitorio 1	10,44
4	Baño 1	2,88
5	Dormitorio 2	14,80
6	Baño 2	4,48
SUPERFICIE ÚTIL:		59,01
7	Terraza acceso	29,55
	Terraza salón	7,15
	Solarium	62,19
SUPERFICIE CONSTRUIDA:		68,40

VIVIENDA PUERTA

29



GESTIONA:



COMERCIALIZA:



PROYECTA: saez+vigueras\_arquitectos

El presente documento es provisional y puede estar sujeto a modificaciones originadas por el requerimiento de licencias o por criterios de la Dirección Facultativa, sin menoscabar la calidad. Documento no contractual.