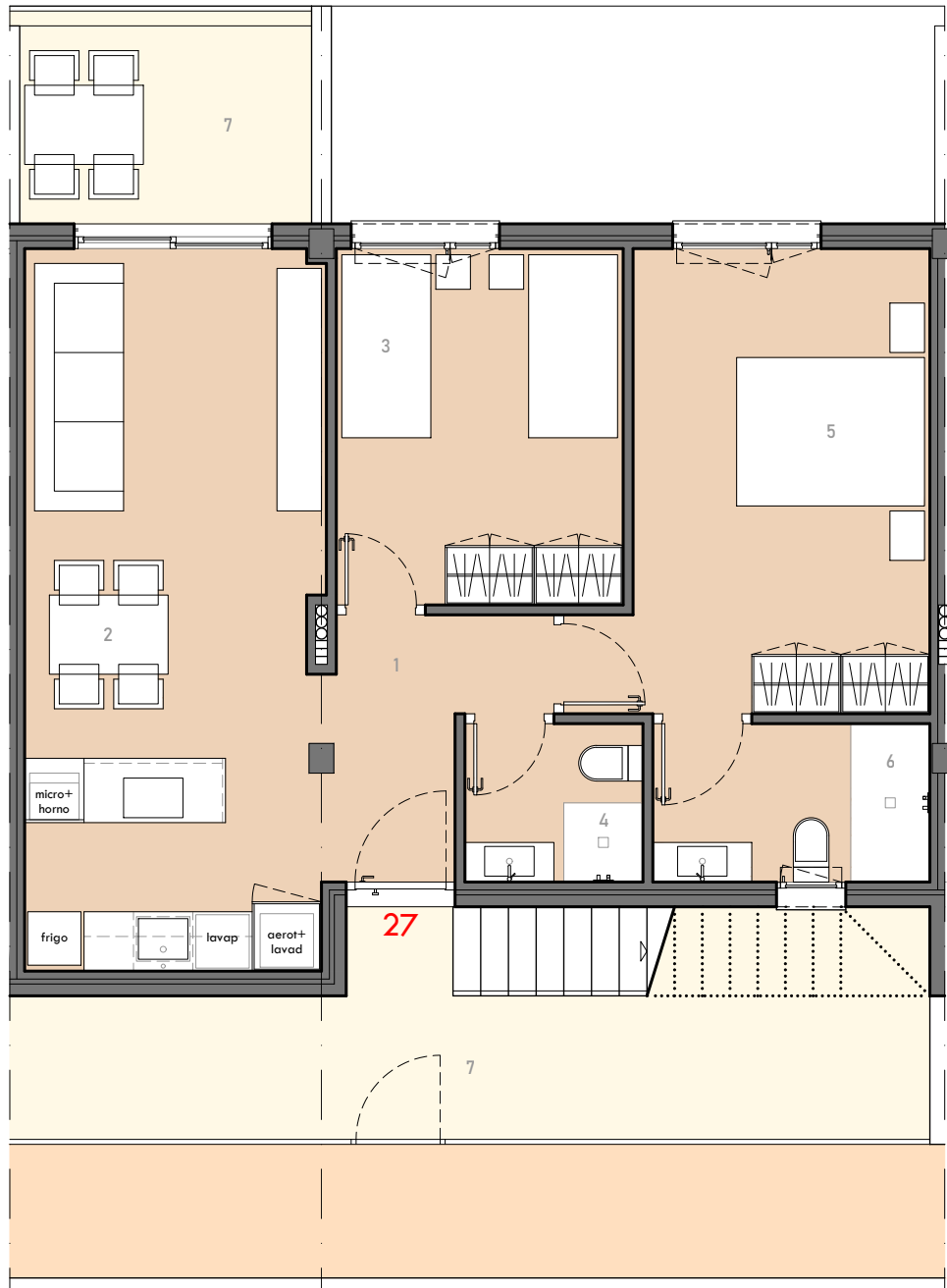


EDIFICIO DE 29 VIVIENDAS CON GARAJE Y PISCINA EN CALLE MANUEL CARDENAL BERBEL 2

SECTOR RESIDENCIAL MINIFÉ _ PUERTO SAGUNTO



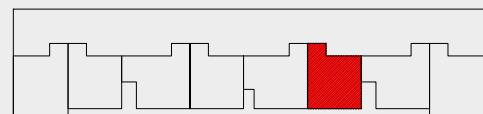
TIPO 6 SIMÉTRICO

UNIDADES: 4
OCUPACIÓN: 4 PERSONAS

ESCALA 1:75



SUPERFICIES	m ² u	
1 Distribuidor	4,52	VIVIENDA PUERTA 27
2 Salón - Cocina	21,89	
3 Dormitorio 1	10,44	
4 Baño 1	2,88	
5 Dormitorio 2	14,80	
6 Baño 2	4,48	
SUPERFICIE ÚTIL:	59,01	
7 Terraza acceso	17,00	
Terraza salón	7,15	
Solarium	70,27	
SUPERFICIE CONSTRUIDA:	68,40	



GESTIONA:



COMERCIALIZA:



PROYECTA: saez+vigueras_arquitectos

El presente documento es provisional y puede estar sujeto a modificaciones originadas por el requerimiento de licencias o por criterios de la Dirección Facultativa, sin menoscabar la calidad. Documento no contractual.