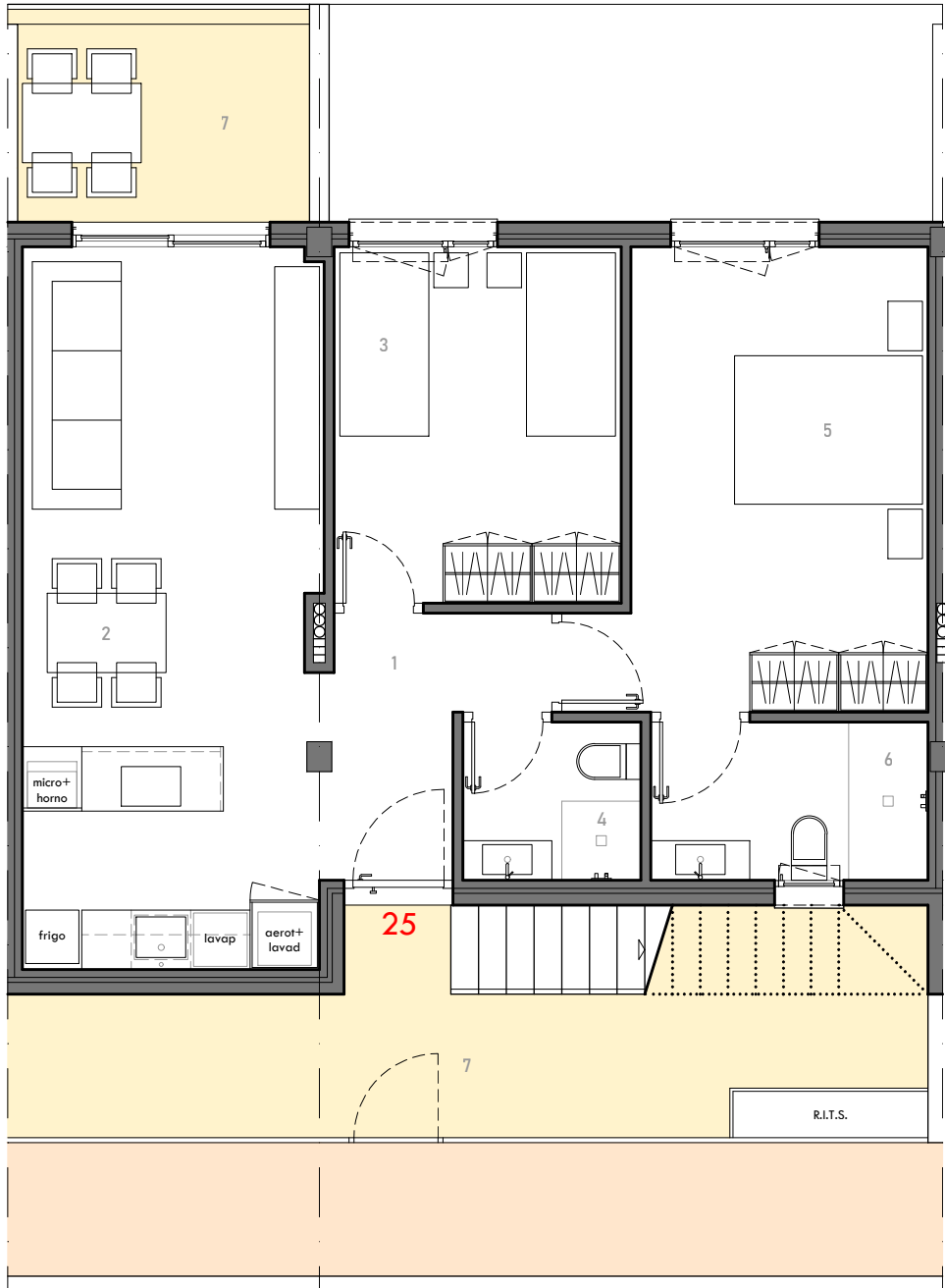


# EDIFICIO DE 29 VIVIENDAS CON GARAJE Y PISCINA EN CALLE MANUEL CARDENAL BERBEL 2

SECTOR RESIDENCIAL MINIFÉ \_ PUERTO SAGUNTO



TIPO 6 SIMÉTRICO

UNIDADES: 4  
OCUPACIÓN: 4 PERSONAS

ESCALA 1:75



SUPERFICIES		m <sup>2</sup> u	VIVIENDA PUERTA 25
1	Distribuidor	4,52	
2	Salón - Cocina	21,89	
3	Dormitorio 1	10,44	
4	Baño 1	2,88	
5	Dormitorio 2	14,80	
6	Baño 2	4,48	
SUPERFICIE ÚTIL:		59,01	
7	Terraza acceso	15,88	
	Terraza salón	7,15	
	Solarium	67,87	
SUPERFICIE CONSTRUIDA:		68,40	

GESTIONA:

**TPM HOMES**  
Gestora de Cooperativas

COMERCIALIZA:

**ababel**  
más que inmuebles

PROYECTA: saez+vigueras\_arquitectos

El presente documento es provisional y puede estar sujeto a modificaciones originadas por el requerimiento de licencias o por criterios de la Dirección Facultativa, sin menoscabar la calidad. Documento no contractual.