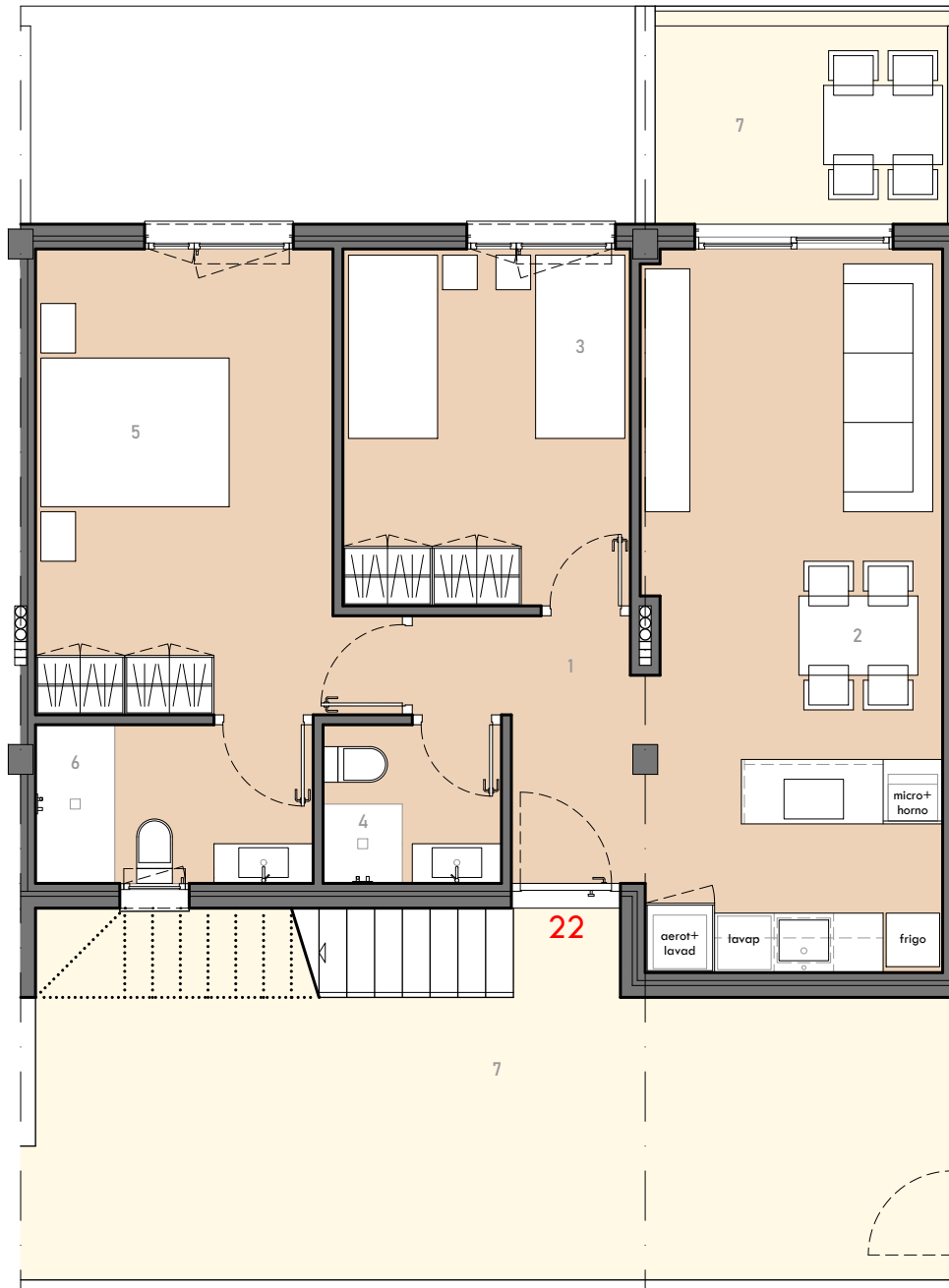


EDIFICIO DE 29 VIVIENDAS CON GARAJE Y PISCINA EN CALLE MANUEL CARDENAL BERBEL 2

SECTOR RESIDENCIAL MINIFÉ _ PUERTO SAGUNTO



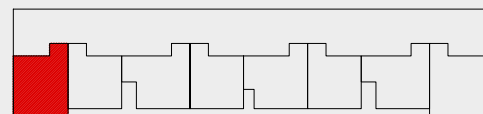
TIPO 6 PLANTA SOBRE CORNISA 2 dormitorios

UNIDADES: 1
OCUPACIÓN: 4 PERSONAS

ESCALA 1:75



SUPERFICIES		m ² u	VIVIENDA PUERTA 22
1	Distribuidor	4,52	
2	Salón - Cocina	21,89	
3	Dormitorio 1	10,44	
4	Baño 1	2,88	
5	Dormitorio 2	14,80	
6	Baño 2	4,48	
SUPERFICIE ÚTIL:		59,01	
7	Terraza acceso	29,55	
	Terraza salón	7,15	
	Solarium	62,19	
SUPERFICIE CONSTRUIDA:		68,40	



GESTIONA:



COMERCIALIZA:



PROYECTA: saez+vigueras_arquitectos

El presente documento es provisional y puede estar sujeto a modificaciones originadas por el requerimiento de licencias o por criterios de la Dirección Facultativa, sin menoscabar la calidad. Documento no contractual.