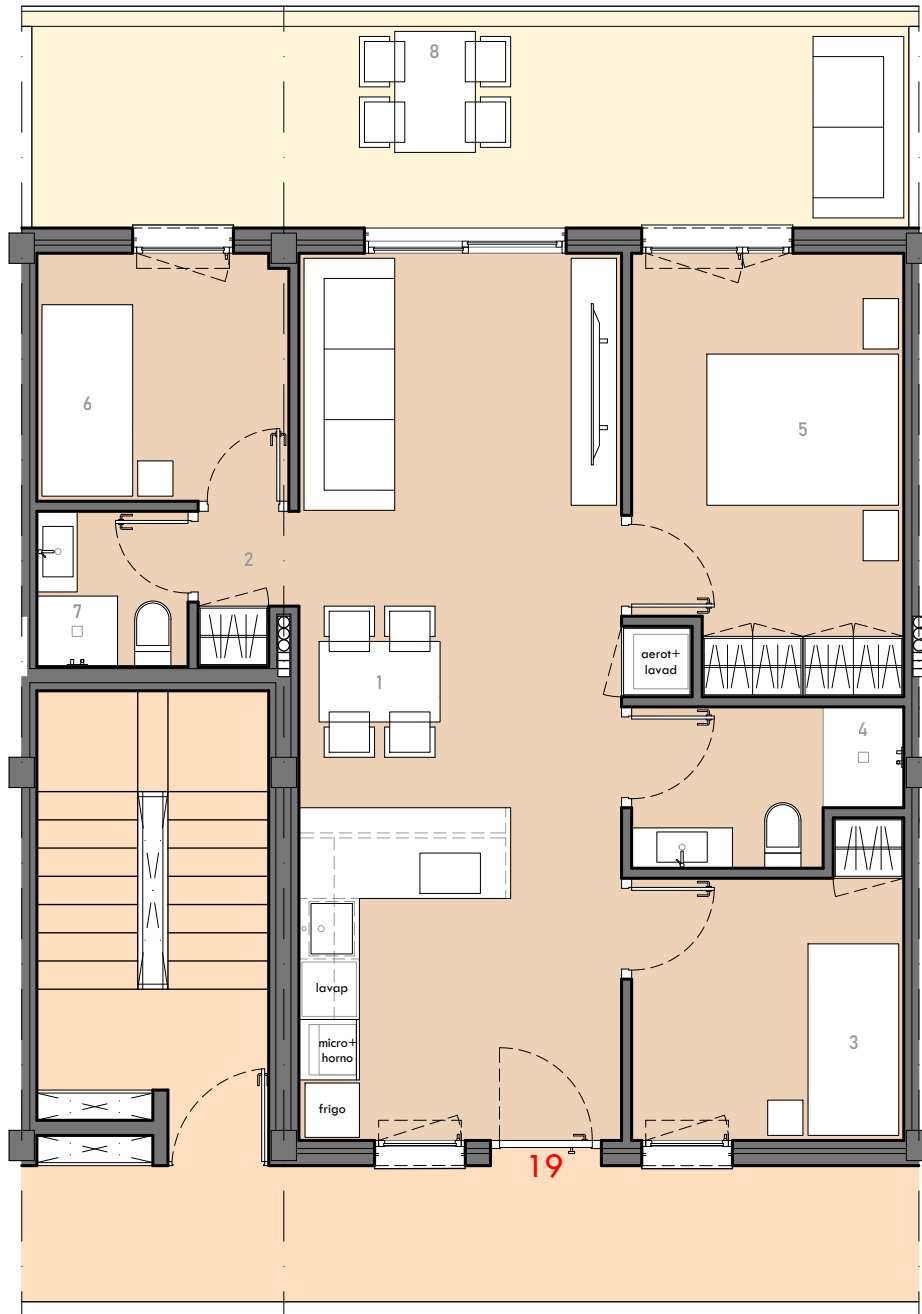


EDIFICIO DE 29 VIVIENDAS CON GARAJE Y PISCINA EN CALLE MANUEL CARDENAL BERBEL 2

SECTOR RESIDENCIAL MINIFÉ _ PUERTO SAGUNTO



TIPO 4 PLANTA SEGUNDA 3 dormitorios

UNIDADES: 2
OCUPACIÓN: 4 PERSONAS

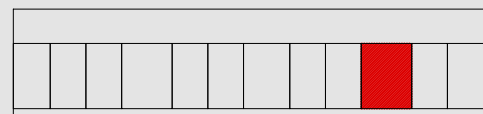
ESCALA 1:75



SUPERFICIES		m ² u
1	Salón - Cocina	28,65
2	Distribuidor	1,36
3	Dormitorio 1	7,86
4	Baño 1	3,84
5	Dormitorio 2	11,32
6	Dormitorio 3	6,12
7	Baño 2	2,31
SUPERFICIE ÚTIL:		61,46
8	Terrazas	19,58
SUPERFICIE CONSTRUIDA:		70,21

VIVIENDA PUERTA

19



TPM HOMES
Gestora de Cooperativas

GESTIONA:

COMERCIALIZA:

ababel
más que inmuebles

PROYECTA: saez+vigueras_arquitectos

El presente documento es provisional y puede estar sujeto a modificaciones originadas por el requerimiento de licencias o por criterios de la Dirección Facultativa, sin menoscabar la calidad. Documento no contractual.